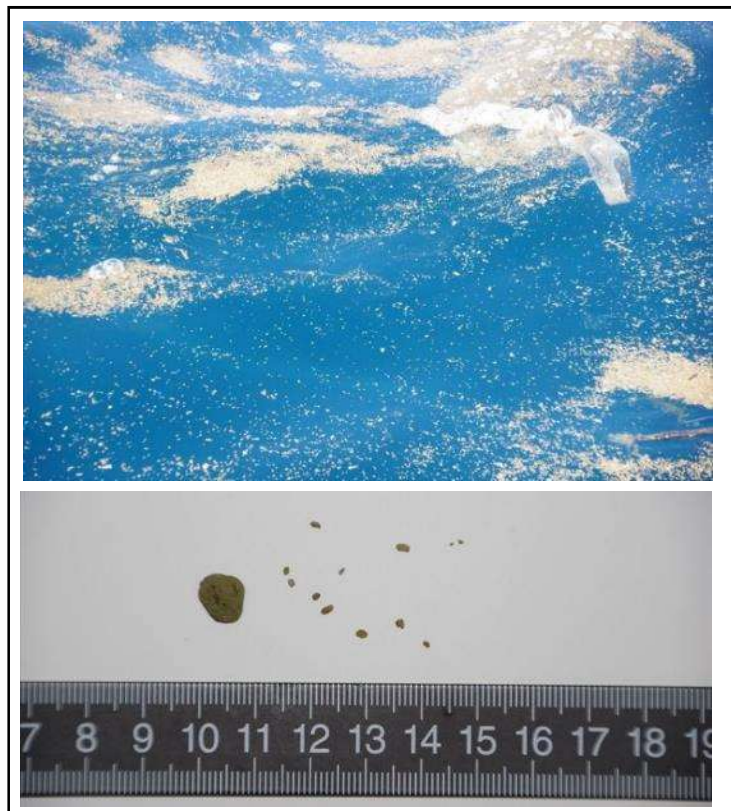


確認日時：①令和3年12月11日(土) 午前11時00分頃～午前11時40分頃
②令和3年12月11日(土) 午前11時00分頃～午後0時00分頃
③令和3年12月12日(日) 午後0時55分頃

確認場所：上図に赤丸を記載している付近海域
※各状況については、次頁以降に記載します。

軽石と思われる漂流物の状況写真



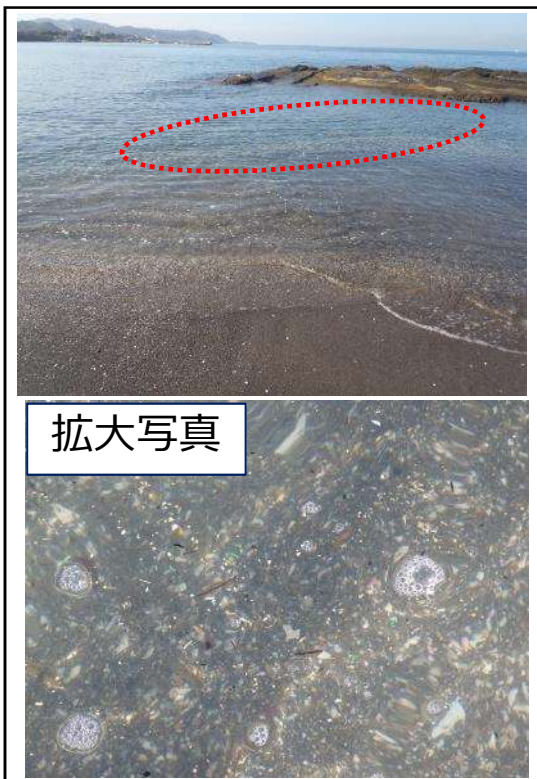
当本部が軽石と思われる漂流物を確認した海域 (イメージ図)

出典：海洋状況表示システム
(<https://www.msil.go.jp/msil/htm/topwindow.html>) 国土地理院



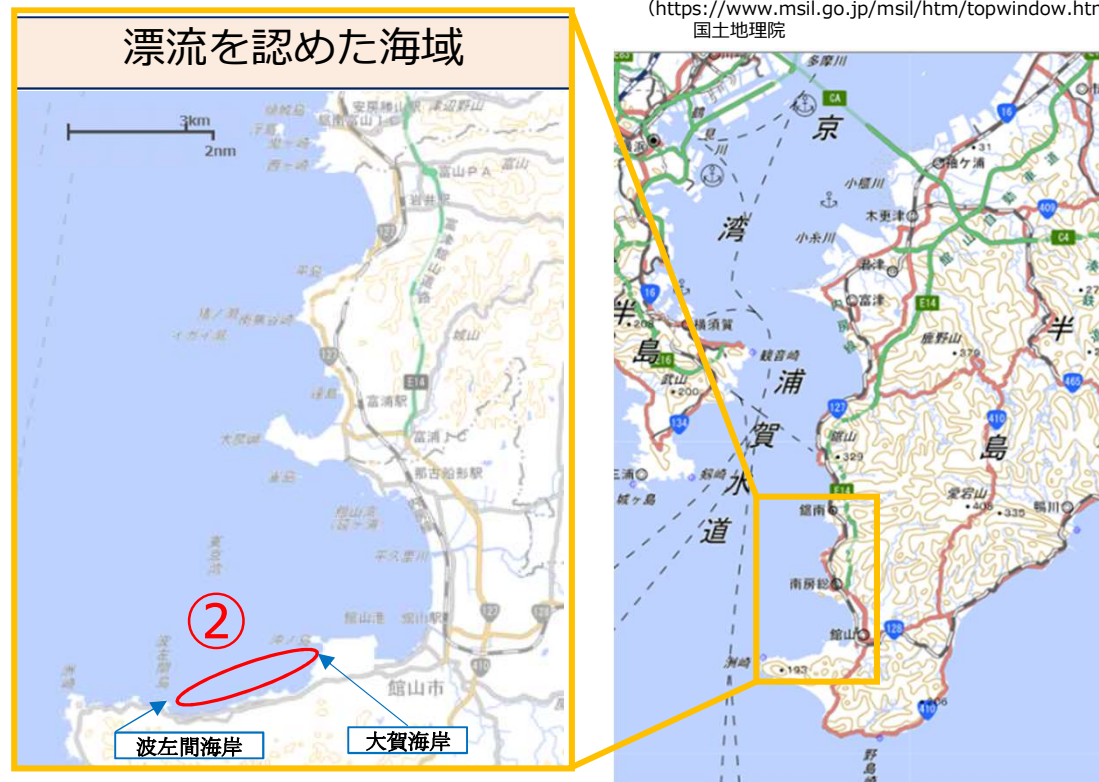
確認日時：令和3年12月11日（土）午前11時00分頃～午前11時40分頃
確認場所：神奈川県足柄下郡真鶴町真鶴岬の東方約9海里（約17キロメートル）海域
漂流状況：上記海域において、半径約3.5キロメートル以内を南北方向に幅1～2メートルの筋状で漂流
※この他の海域においても広く漂流している可能性があります。

軽石と思われる漂流物の状況写真



当本部が軽石と思われる漂流物を確認した海域 (イメージ図)

出典：海洋状況表示システム
(<https://www.msil.go.jp/msil/htm/topwindow.html>)
国土地理院



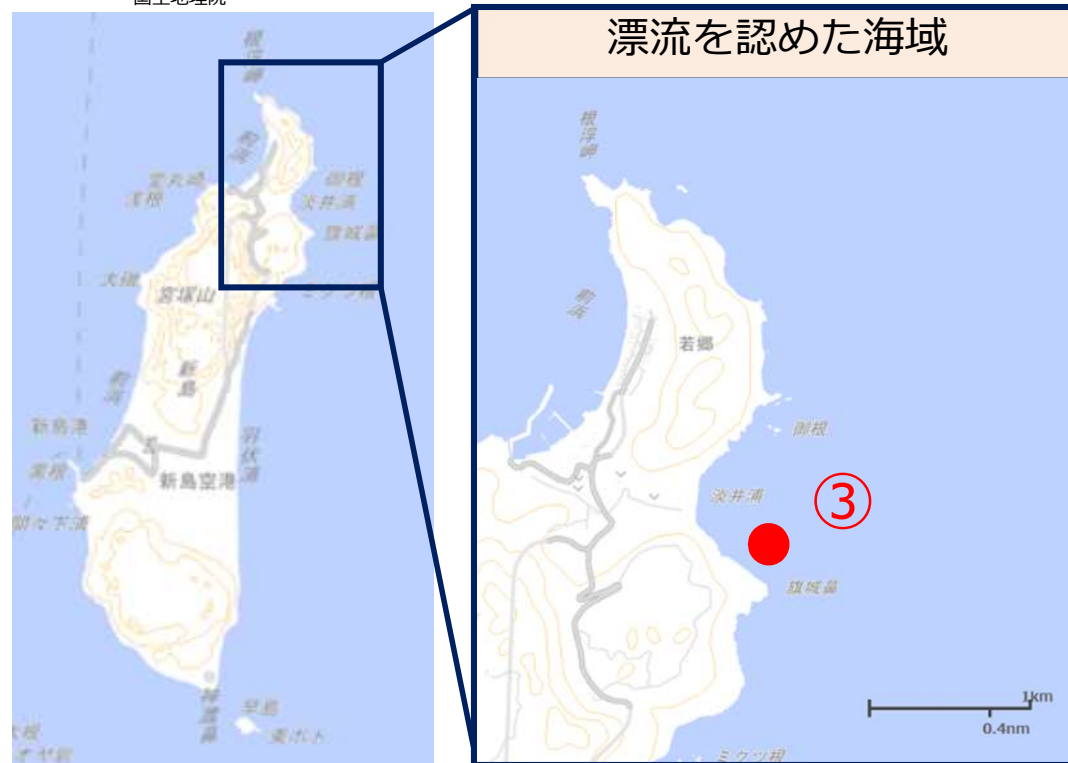
確認日時：令和3年12月11日 (土) 午前11時00分頃～午後0時00分頃
確認場所：千葉県館山市所在の波左間海岸から大賀海岸の海岸線約3.5キロメートル
漂流状況：上記海域において、直径1～10ミリメートル程度の大きさの軽石と思われる漂流物が海面及び海中に点在。
※この他の海域においても広く漂流している可能性があります。

軽石と思われる漂流物の状況写真



当本部が軽石と思われる漂流物を確認した海域 (イメージ図)

出典：海洋状況表示システム
(<https://www.msil.go.jp/msil/hm/topwindow.html>)
国土地理院



確認日時：令和3年12月12日（日）午後0時55分頃

確認場所：新島北東部海域（34-24.6N 139-17.6E）

漂流状況：上記海域において、幅約2メートル×長さ約50メートル約6本筋状で漂流

※この他の海域においても広く漂流している可能性があります。